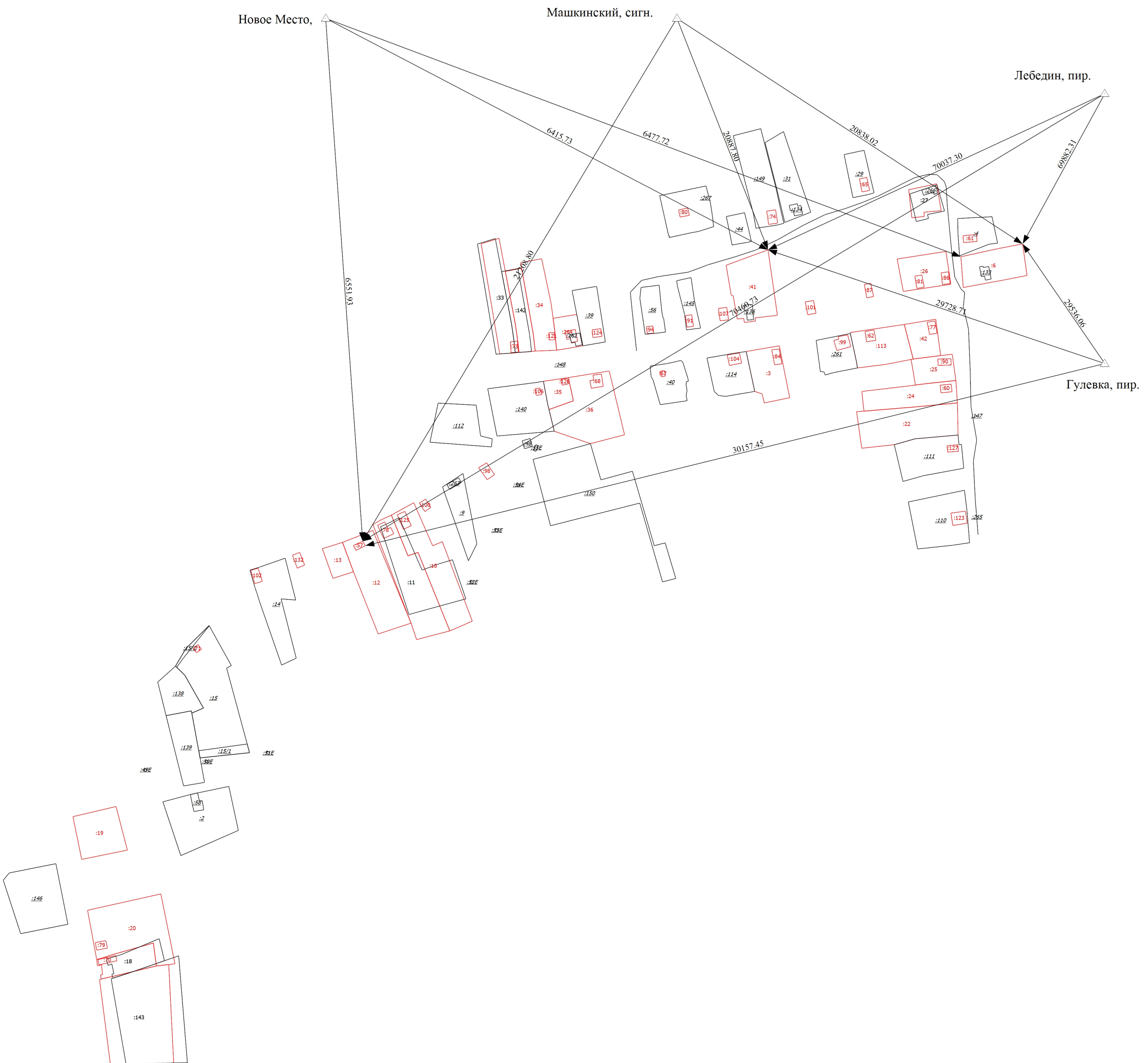




Схема геодезических построений



Масштаб 1:2600

Условные обозначения

- | | |
|---|---|
| | - Часть границы, местоположение которой определено при выполнении кадастровых работ |
| :49E | - Исходный земельный участок |
| | - Часть границы, сведения ЕГРН о которой позволяют однозначно определить ее положение на местности |
| | - Часть контура, образованного проекцией существующего в ЕГРН наземного конструктивного элемента здания, сооружения, объекта незавершенного строительства |
| | - Часть контура, образованного проекцией вновь образованного наземного конструктивного элемента здания, сооружения, объекта незавершенного строительства |
| 1 | - Обозначение характерной точки, местоположение которой не изменилось или было уточнено |
| :3 | - Уточняемый земельный участок |
| :57 | - Уточняемое здание |
| :15/1 | - Ликвидируемая часть земельного участка |
|  | - Пункт государственной геодезической сети |
|  | - Направления геодезических построений при определении координат характерных точек границ земельного участка |